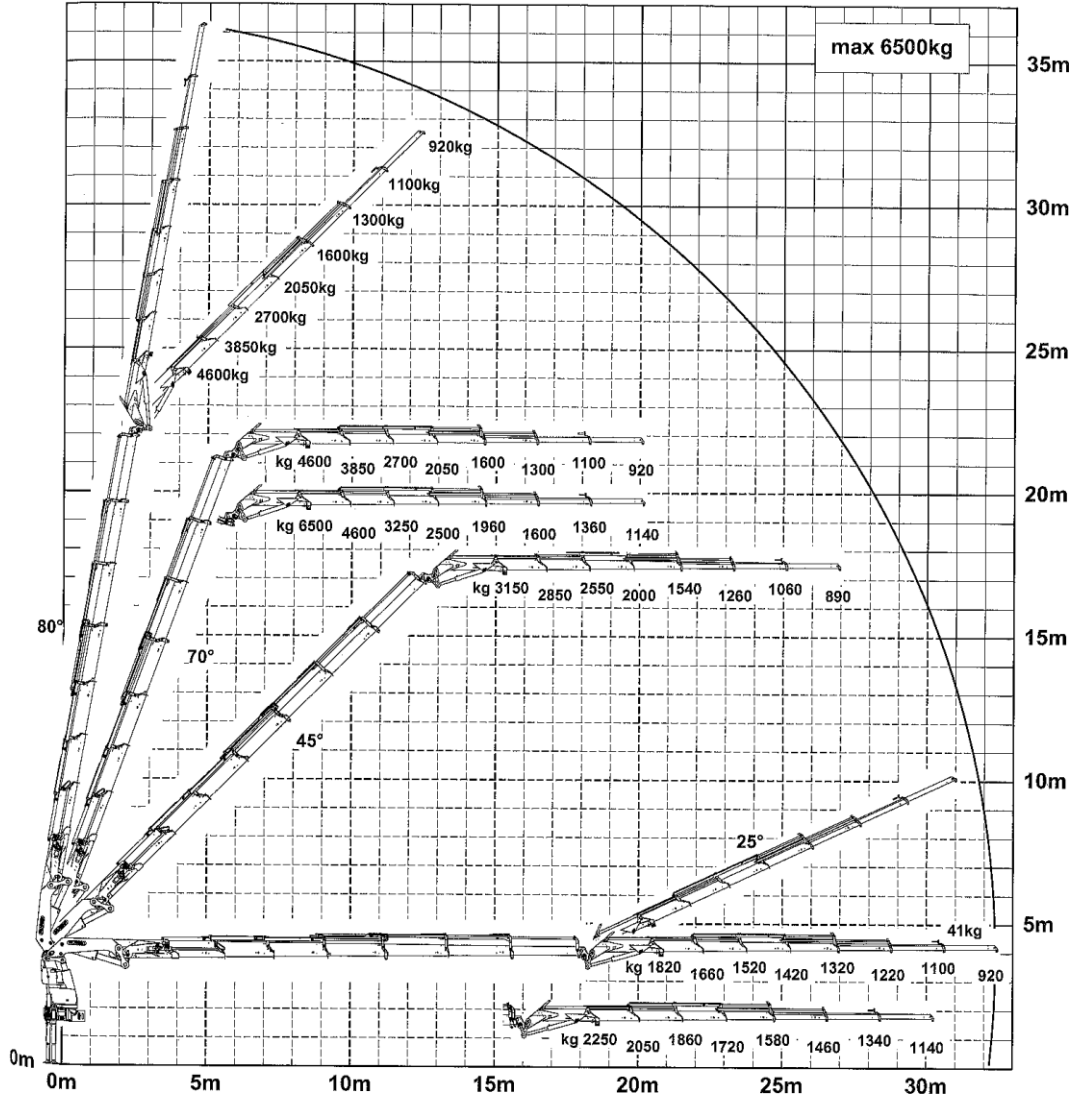


Diseño sujeto a modificaciones. Deben ser consideradas las tolerancias de fabricación.

DPS plus
Dual Power System



Las cargas máximas indicadas en el diagrama se reducen por el peso propio de las prolongas manuales que estén montadas.
Figura simbólica de la grúa, indicada con brazo principal a 20° articulación en la posición horizontal



Para la capacidad de carga del cabrestante ver referencia en la página
Página 020.31100 2.5t Página 020.32100 3.5t

Diagrama de carga PK 92002-SH F

Diseño sujeto a modificaciones. Deben ser consideradas las tolerancias de fabricación.

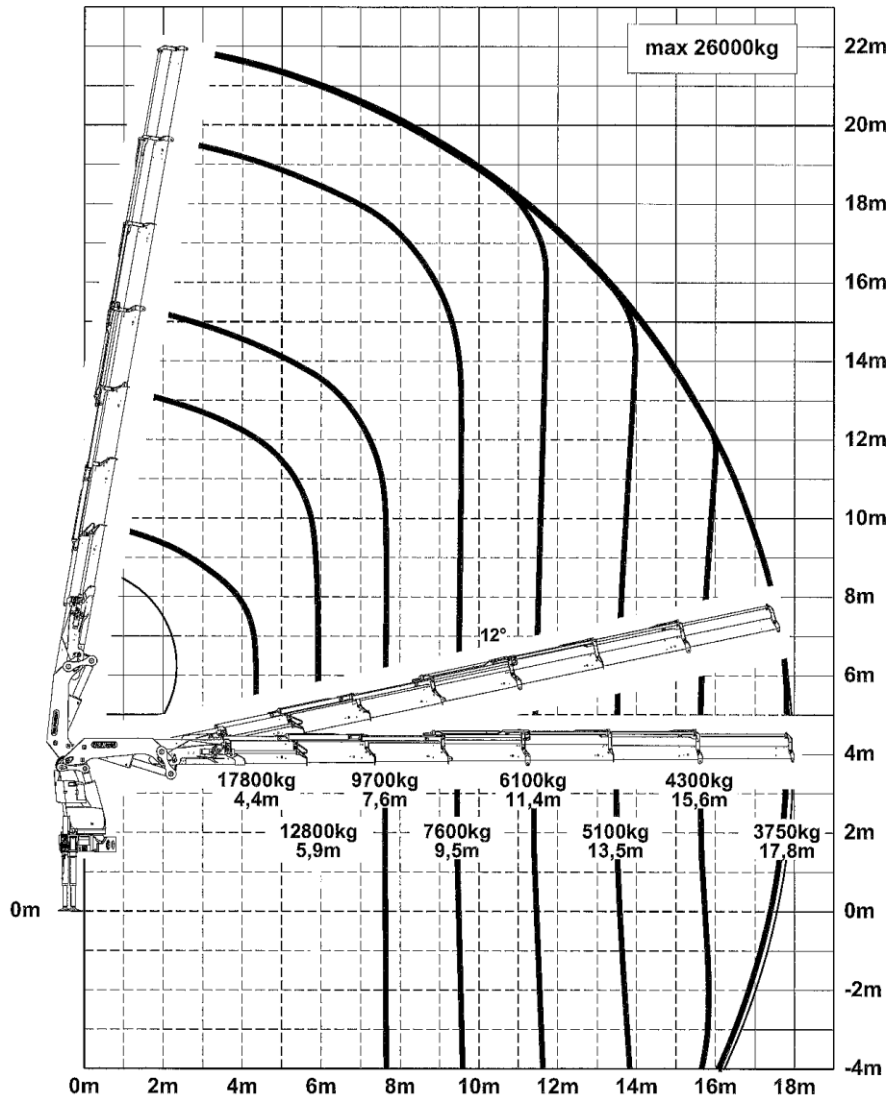


Figura simbólica de la grúa, indicada con brazo principal a 20° articulación en la posición horizontal



Para la capacidad de carga del cabrestante ver referencia en la página
 Página 020.31100 2.5t Página 020.32100 3.5t